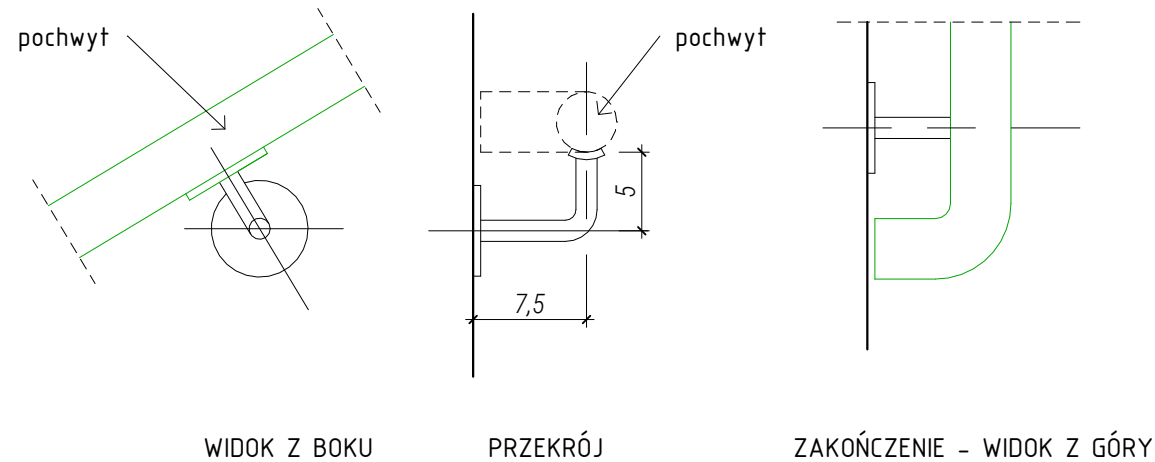


SCHODY WRAZ Z BALUSTRADĄ
WIDOK Z BOKU

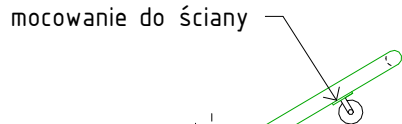
SCHODY WRAZ Z BALUSTRADĄ
PRZEKRÓJ, RZUT



WIDOK Z BOKU

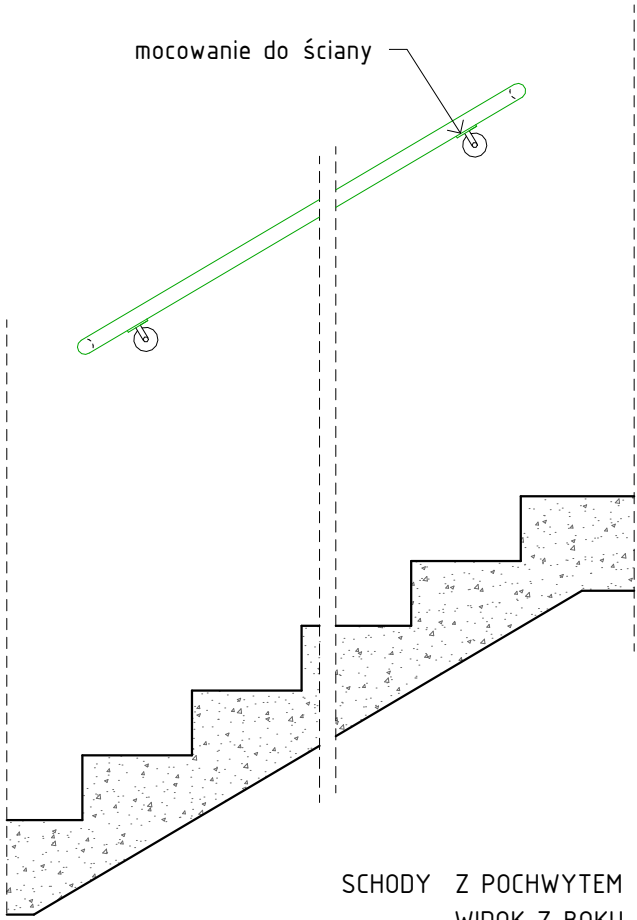
PRZEKRÓJ

ZAKOŃCZENIE - WIDOK Z GÓRY

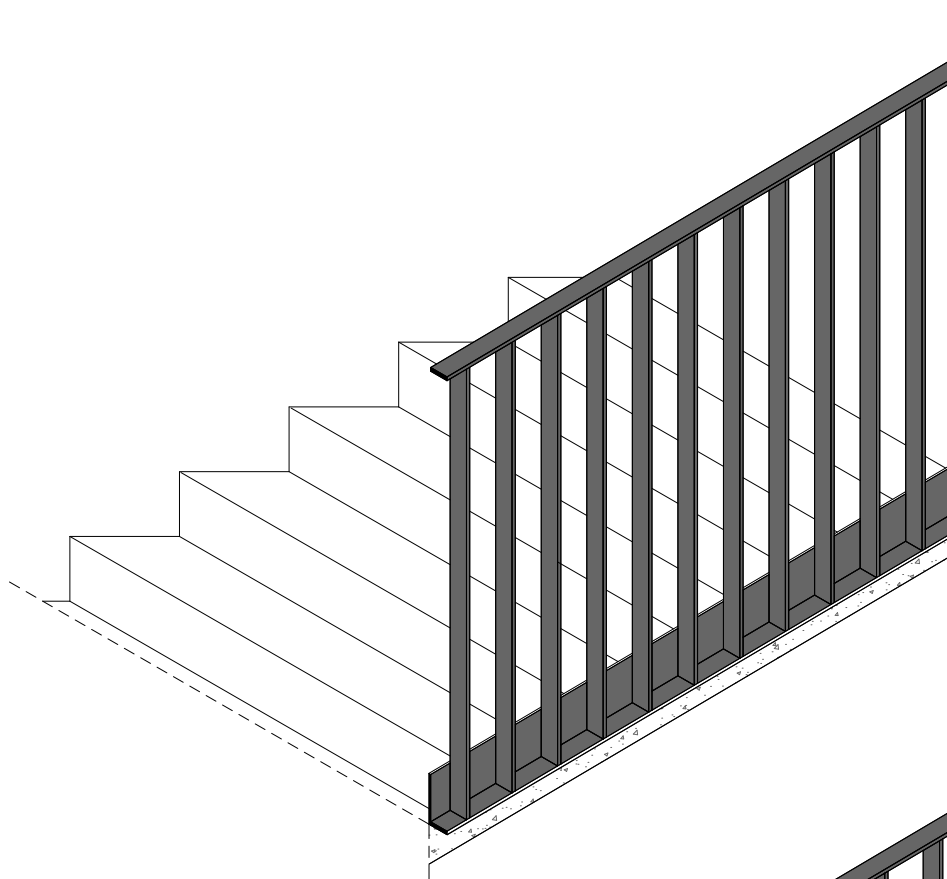


MOCOWANIE POCHWYTU DO ŚCIANY

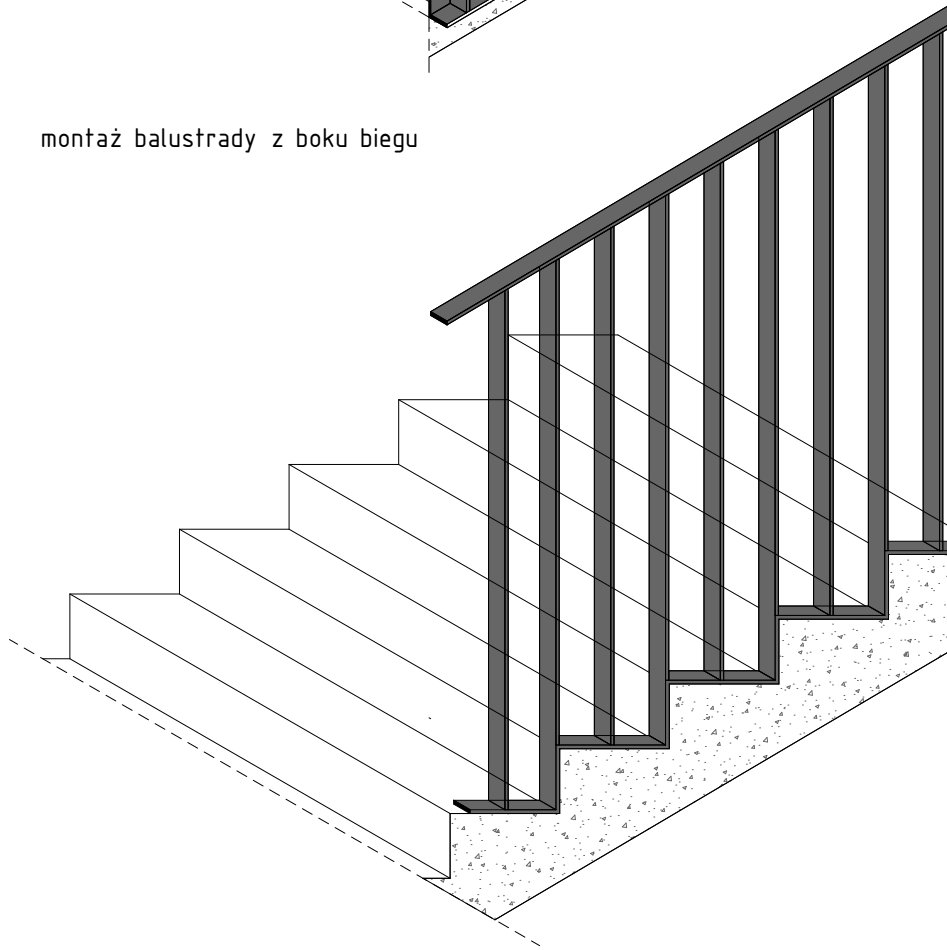
MOCOWANIE POCHWYTU (opcja gdy brak miejsca)
szer. biegu schodów min. 120cm – w przypadku braku
miejsca pochwyt należy umieścić we wnęce w ścianie



SCHODY Z POCHWYTEM
WIDOK Z BOKU



montaż balustrady z boku biegu




montaż balustrady na stopniach
(opcja gdy brak miejsca)

SCHODY WRAZ Z BALUSTRADĄ
WIDOK

BALAUSTRADA
- profil stalowy zamknięty 40x10x1,5mm
(pochwyt, słupki w rozstawie co 13cm – światło maks. 12cm, pas dolny)
- blacha stalowa 10mm, wys. ~20cm, kotwy wklejane (element mocowania balustrady do schodów)
malowana proszkowo

POCHWYT
- profil stalowy zamknięty $\varnothing 40\text{mm}$
- początek i koniec zagięte w kierunku ściany
- mocowanie do ściany
- malowany proszkowo

KOLORYSTYKA
elementy stalowe – RAL 7039 (Quarzgrau)

NAZWA ZAMIERZENIA BUDOWLANEGO		PRZEBUDOWA I ROZBUDOWA BUDYNKU ZESPOŁU SZKOLNO-PRZEDSZKOLNEGO NR 19, W TYM NA POTRZEBY PORADNI PSYCHOLOGICZNO-PEDAGOGICZNEJ NR 8					
NAZWA I ADRES OBIEKTU BUDOWLANEGO		ZESPÓŁ SZKOLNO-PRZEDSZKOLNY NR 19 61-249 Poznań, os. Stare Żegrze 1 obręb 0006 Żegrze ark 35, nr działki 2					
<div><div></div><div>MICHNOWICZ STASZEWSKI ARCHITEKCI 61-501 Poznań, ul. Dąbrówki 2/4 tel/fax 61-6497394 msa.net.pl</div></div>							
PROJEKTOWAŁ		arch. Piotr Staszewski (gt. projektant)		UPRAWNIENIA NR 40/WPOKK/2015 W SPECJALNOŚCI ARCHITEKTONICZNEJ DO PROJEKTOWANIA I KIEROWANIA ROBOTAMI BUDOWLANymi BEZ OGRANICZEŃ		DATA I PODPIS 2024-10-14	
		arch. Zbigniew Michnowicz arch. Karolina Skalska					
SPRAWDZIŁ		arch. Sławomir Ambrożewicz		UPRAWNIENIA NR 365/PW/94 DO PROJEKTOWANIA W SPECJALNOŚCI ARCHITEKTONICZNEJ W ZAKRESIE ARCHITEKTURY BEZ OGRANICZEŃ		2024-10-14	
TREŚĆ RYSUNKU						RYSUNEK NR <div>A803</div>	
DETAL – BALUSTRADY							
BRANŻA		STADIUM		INDEKS			
architektura		projekt wykonawczy		0513		DATA	
				2024-10-14		SKALA	
						1:5, 1:20	